

כיכר התחנה

מצגת הסבר לתושב

תכנית מס' 406-0768135



הרשות הממשלתית
להתחדשות עירונית

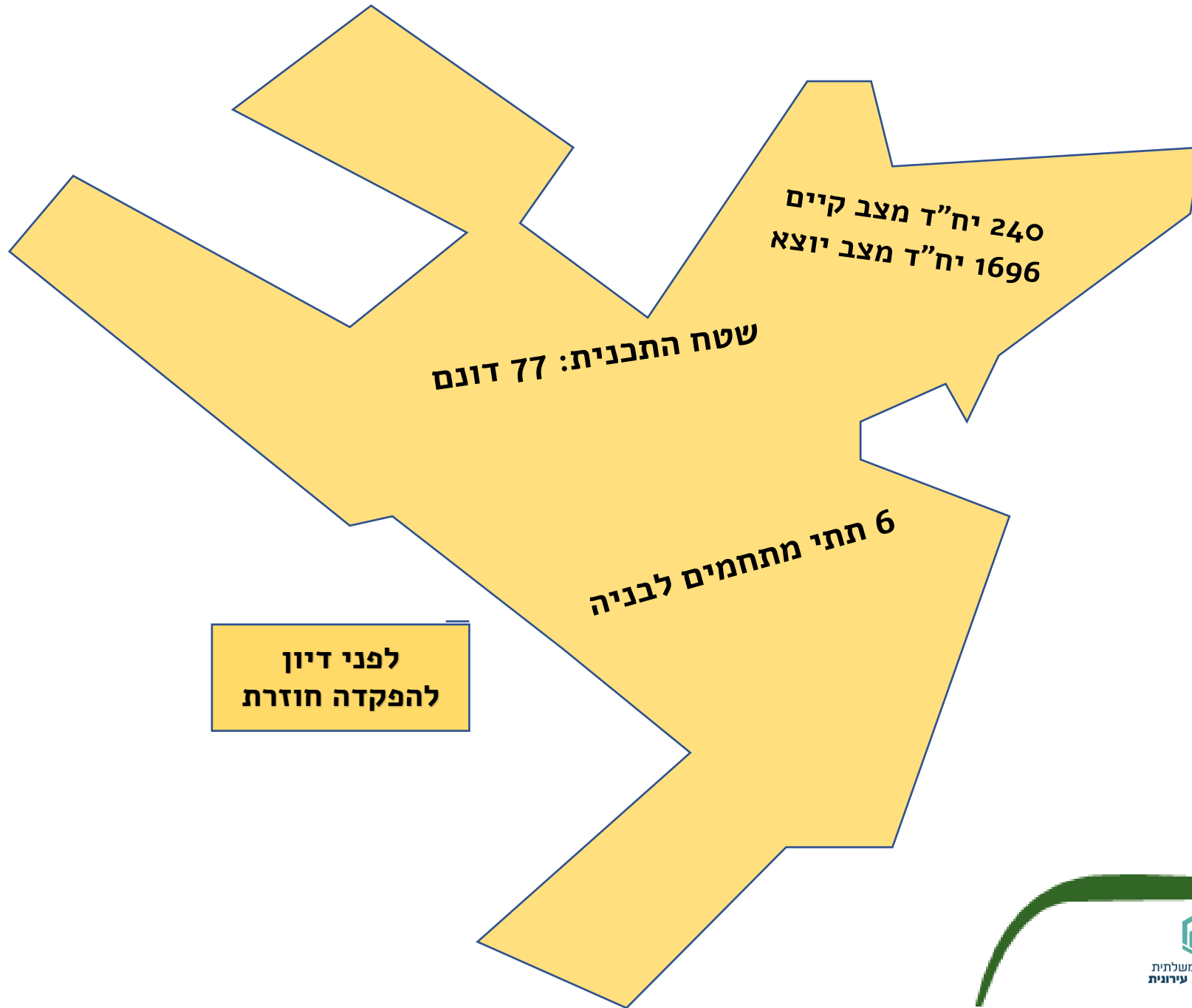
המבואה לוד
המינהלת העירונית להתחדשות

כלכלית לוד
חולמים יוזמים מבצעים

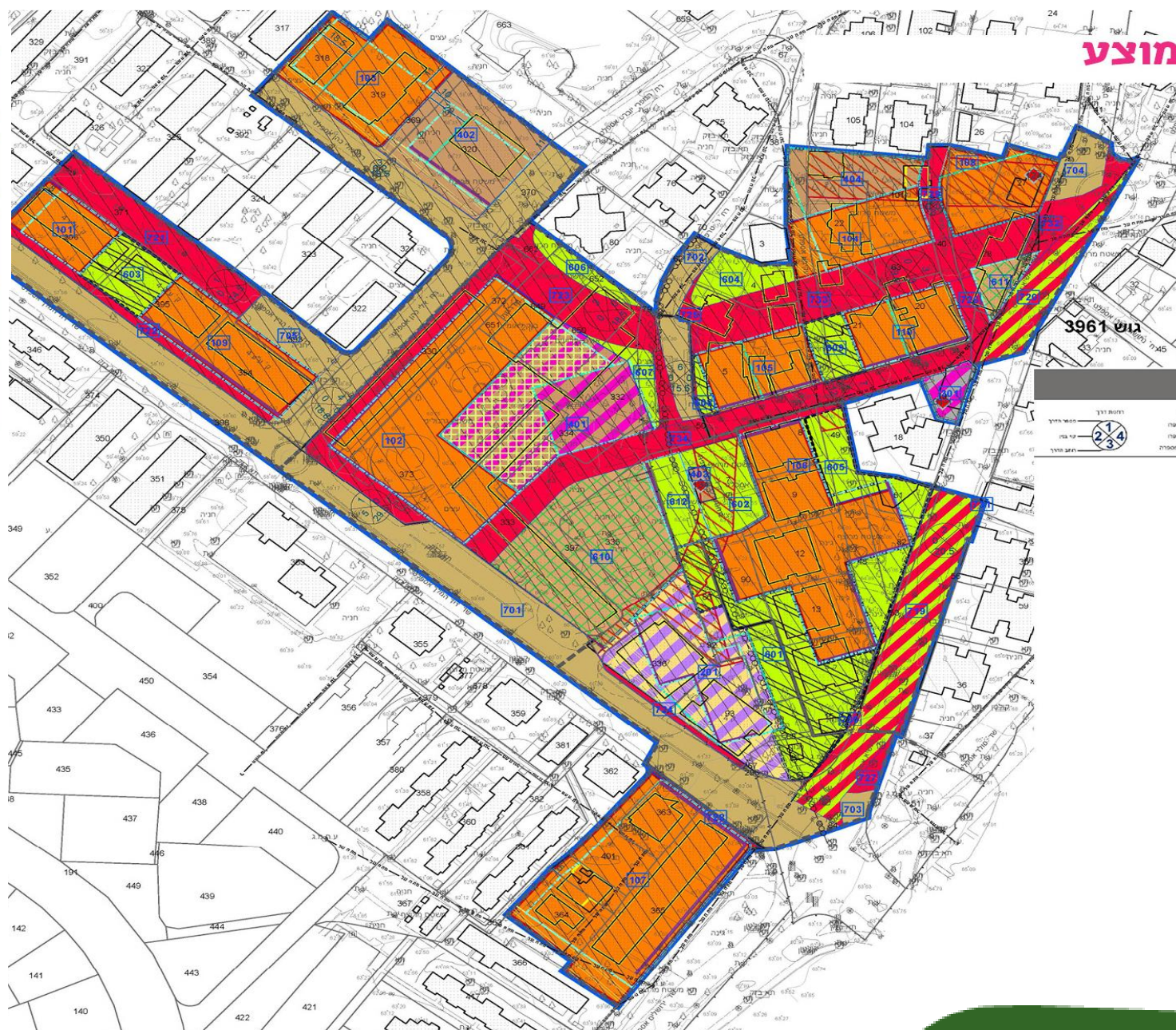


תכנית כיכר התחנה היא למעשה סנונית ראשונה חשובה ומשמעותית בתהליכי ההתחדשות העירונית במרכז העיר והיא מובילה מהפיכה של ממש בכל סביבתה. במרכז התכנית תיבנה כיכר עירונית משמעותית, שתוביל למהפכת מסחר, תרבות ועירוניות בקרבה לשצ"פים גדולים בעיר.

במתחם הנוכחי במרכז העיר של לוד, קיים היום מבנה העירייה הישן. מבנה מגורים המחובר לבניין העירייה עם חזית מסחרית, שטחי מסחר, וכיכר עירונית בייעוד שצ"פ. כמו כן כלולים בשטח התוכנית שלושה מבני מגורים וחנון ציבורי בבעלות העירייה.



מוצע



מגורים



מבני ציבור



שטח ירוק



כביש קיים



כביש חדש



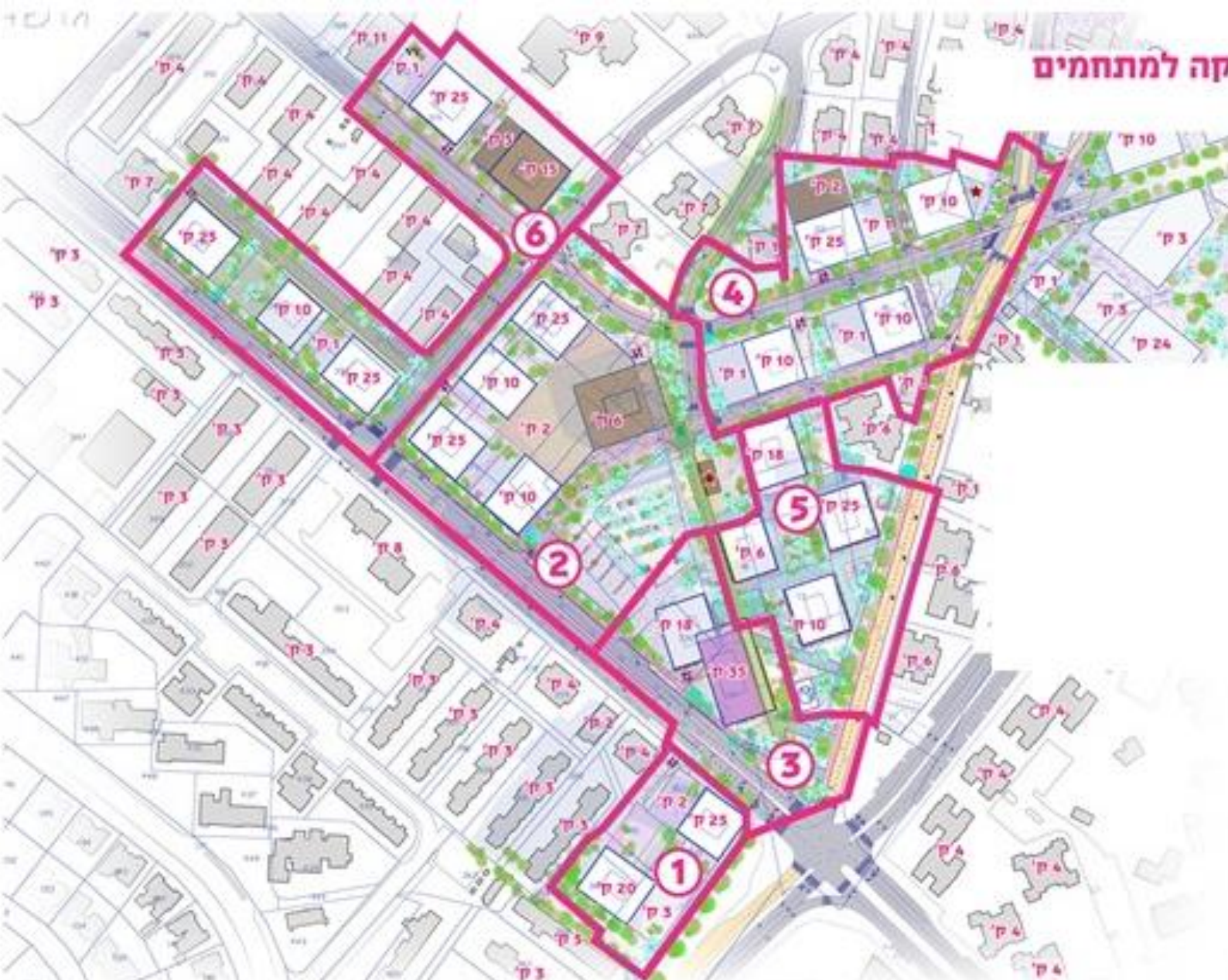
* המונחים מוצגים בשפה עממית ולא בשם המקצועי שלהם. בכדי לראות את המקרא המלא והמקצועי יש לעיין במסמכי התכנית הרשמיים.

בלב התכנית מצויה כיכר עירונית חדשה ומרכזת מבנה התחנה הישן. בכיכר זו צפויים להיות שטחי מסחר משמעותיים וכן מבני ציבור. נוסף על כך התכנית מאפשרת את התחדשות המבני המגורים הותיקים באמצעות הקמת כ-1,700 יח"ד חדשות. התכנית כוללת הקמת בניין משרדים של מעל 30 קומות על צומת בית המשפט.

חלוקה למתחמים

התכנית מאפשרת בניה מרקמית לצד בניה גבוהה וכוללת בנייני מגורים בין 6 ל- 25 קומות.

התכנית מחולקת ל-6 תתי מתחמים שלכל אחד מהם נערך איחוד וחלוקה נפרד. חלוקה זאת מאפשרת לכל תת מתחם או 2 תתי מתחמים לצאת יחד לפרוייקט ללא תלות במתחמים האחרים.



אז מה הם השלבים הבאים בכדי לממש את התכנית?



* כלל השלבים נערכים בתיאום וליווי המבואה
 ** בוצע חלקית = בוצע בחלק מתתי המתחמים







יש לכם עוד שאלות?
מוזמנים לפנות אלינו למשרדי המבואה
076-5300500